

Bienvenue dans le monde des équipements de quai





Notre savoir-faire au service de votre efficacité.

Nous sommes présents sur le marché depuis plus de 30 ans, accumulant un savoir-faire dans le domaine de la construction et de la pose d'équipements destinés au chargement/déchargement de camions et de la sécurité dans toute zone dédiée au transport et à la manutention de marchandises. Nous disposons d'un bureau d'étude, d'ingénieurs, de commerciaux et de techniciens de montage maîtrisant parfaitement le processus complet du début à la réception du chantier. Nous avons ainsi développé au fil du temps une vision très précise de la conception et de la réalisation d'un quai de chargement.





La sécurité : une attention de tous les moments.

La sécurité est notre souci prioritaire lors de la conception d'un quai de chargement. Elle se retrouve dans chaque étape de la réalisation afin qu'à l'utilisation, votre personnel puisse travailler dans les meilleures conditions et en toute sécurité.

La sécurité des hommes.

Que ce soit à l'intérieur ou à l'extérieur de la zone de chargement, le passage des personnes dans cette zone doit se faire avec un maximum de précautions pour éviter tous risques d'accidents corporels.

C'est pour cette raison que nous vous proposons des solutions "produits" ou "service" qui en tiennent compte tels que les sas d'étanchéité qui protègent les personnes des glissades liées aux intempéries, ou les cales-roues "intelligents" qui empêchent la chute des caristes dû à un départ inopiné du camion.

Ce risque d'accident est parfois fatal pour le conducteur du chariot-élévateur. Il y a aussi les barrières anti-chutes, les escaliers de secours ou les garde-corps qui sont très efficaces pour la protection du personnel.

La sécurité des marchandises.

Pour répondre à la sécurité du bâtiment et de son contenu, nous vous proposons aussi un vaste programme allant des fermetures industrielles aux poteaux de protection. Ces systèmes vous aideront à maintenir votre patrimoine immobilier en bon état.

Viennent compléter ce programme : la signalisation et l'éclairage industriel qui améliorent le confort à quai et donc la sécurité d'action.

Enfin, pour garder une attention particulière à toutes vos demandes, qu'il s'agisse d'adapter nos produits à vos installations ou de vous trouver une solution technique à l'un de vos problèmes, nous disposons d'un bureau d'études capable de répondre à vos attentes les plus fines.

Les produits.

Nos produits répondent à des critères qualitatifs très poussés. Chaque solution proposée doit répondre à votre demande de la façon la plus précise et complète possible pour vous garantir des applications fiables à long terme.

Soumis à des contraintes violentes, les différents éléments que constituent une zone de chargement doivent pouvoir résister à un emploi journalier des plus éprouvant.

Avant d'être opérationnel, un quai de chargement doit faire l'objet d'une étude approfondie pour qu'il réponde aux critères d'efficacité, de longévité et surtout de sécurité tant au niveau de la zone de travail qu'aux matériels employés. Tout logisticien rêve d'entrepôts bien conçus, où le personnel travaille de manière rentable en toute sécurité.

Les quais de chargement sont un point sensible car ils sont l'interface entre le monde extérieur et celui de l'entreprise.



Avant



Après

De l'idée à la réalisation !

L'ensemble des équipements que nous proposons est destiné aux professionnels. Sécurité et pérennité sont nos 2 objectifs.

Grâce à notre bureau d'études, nous offrons également des solutions clé-sur-porte pour la transformation de bâtiments existants.

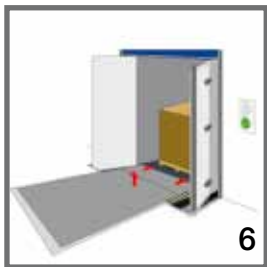
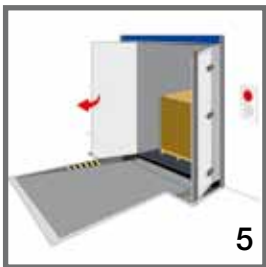
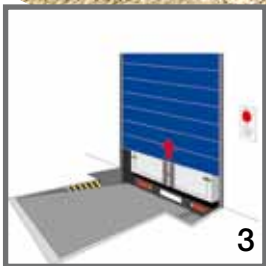
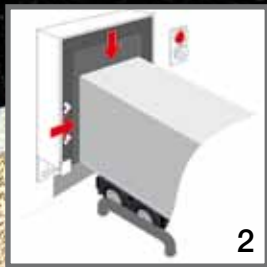
Grâce à une parfaite maîtrise liée aux problèmes de la logistique et à une connaissance approfondie de nos produits, nos ingénieurs et nos équipes de monteurs spécialisés sont à votre service pour réaliser vos demandes, qu'elles soient particulières ou non !



Nos réponses à vos exigences les plus strictes.

Le monde d'aujourd'hui nécessite une organisation toujours plus pointue. Le respect des délais de livraison reste un des critères fondamentaux de satisfaction des clients, mais d'autres critères très importants sont venus s'ajouter dans le courant des dernières années. En voici quelques-uns que vous trouverez dans les pages de cette brochure.

- **La sécurité** est évidemment le critère fondamental qui doit guider tous les autres. En effet, les accidents corporels et matériels coûtent de plus en plus cher aux entreprises. L'une des réponses à ces dangers consiste à créer une zone refuge et d'éviter le départ intempestif des camions.
- **Le transport des petits colis** se développe à une vitesse vertigineuse grâce au développement de l'e-commerce. Nous avons développé des solutions spécifiques pour la mise à quai des camionnettes et vans.
- **L'isolation** est devenue fondamentale dans les industries alimentaires et pharmaceutiques. Vous trouverez dans les pages suivantes des équipements permettant d'assurer un transbordement particulièrement "étanche" entre les remorques et les entrepôts.



- Capacité dynamique : 6 ou 8t.
- Plateau : 8/10 mm ou 10/12 mm en acier S355.TO.
- Lèvre : 12/14 mm ou 15/17 mm, 600 mm (775 ou 1000 mm en option),
- Châssis : acier galvanisé à chaud.
- Boîtier de commande SSC, SCD ou SMC.
- Nombreuses options.

Gardez vos marchandises au frais ! Niveleur télescopique en "escalier" - série X

Dans les secteurs de la logistique alimentaire et pharmaceutique, une exigence principale est de préserver la chaîne du froid. Notre niveleur série X à lèvre télescopique installé dans une fosse "en escalier" permet au camion de se mettre à quai, portes fermées. Le manutentionnaire peut alors ouvrir la porte sectionnelle et accéder aux portes du camion de l'intérieur du bâtiment. Ce procédé de mise à quai très rapide permet de maintenir la chaîne du froid et l'hygiène aussi bien dans la remorque du camion que dans le bâtiment, protégeant ainsi la marchandise des fluctuations de températures, des insectes, de la poussière et du vol.



Pour une isolation totale ! Sas d'étanchéité à coussins gonflables Sas modèle WI

Complétez l'isolation de votre quai par l'ajout d'un sas d'étanchéité modèle WI. Ce sas d'étanchéité à haut pouvoir isolant est pourvu de coussins gonflables venant entourer le camion. En installant ce sas d'étanchéité aux zones de (dé)chargement du bâtiment, vous diminuerez les pertes de calories ou de frigories. Le sas d'étanchéité WI assure une bonne protection thermique et constitue également un écran efficace contre la poussière, l'humidité et les insectes. Il convient parfaitement aux applications de maintien d'une température constante dans les entrepôts frigorifiques.



- Coussins : Cordura.
- Temps de gonflage/dégonflage : ± 15 sec/
 ± 25 sec.
- rideaux : noir en Vynyl 1600 gr/m².
- Ventilateur : 3 x 400V (0,37 kW/1300 m³/h).
- Boîtier de commande IP54
protection thermique et lampe témoin.



Solution compacte avec zone refuge. Pont articulé électro- hydraulique - EDGEDOCK



Notre nouvel équipement breveté "EDGEDOCK" est composé d'une robuste plaque de chargement en acier, autorisant le passage de charges dynamiques de 6t, ainsi que de consoles, butoirs et garde-corps délimitant parfaitement la zone refuge de 500 mm préconisée par l'INRS en France.

A installer aussi bien sur des quais existants que dans des nouveaux projets, il apporte une solution professionnelle et pérenne dans le domaine des ponts articulés souvent trop légers pour une utilisation intensive.

Nos consoles spéciales adaptables sur nos niveleurs série X à lèvres télescopiques répondent également parfaitement à la recommandation de zone refuge.

- Capacité : 6t dynamique.
- Moteur : électro-hydraulique.
- Largeur pont : 1830, 2000, 2110 mm.
- Longueur pont : 864 mm.
- Dénivelé : + 70 mm / - 200 mm.
- Peinture ou galvanisation à chaud.



Cale-roues de haute sécurité ! Cale-roues automatique COMBILOK®

En Belgique, pas plus de 5% des quais sont aujourd'hui équipés d'un dispositif professionnel pour éviter le départ intempestif des camions. De nombreuses solutions fragiles sont parfois imaginées (remise des clés du camion, "emprisonnement" du chauffeur, ou autres), mais aucune n'empêche réellement le mouvement involontaire de la remorque à quai et ainsi l'accident mortel qui peut en être la conséquence, avec évidemment la recherche inéluctable des responsabilités.

Entièrement automatique, mis en place sans gros œuvre et offrant une sécurité maximale, le cale-roues COMBILOK permet l'immobilisation à quai du camion pendant le transfert des marchandises.

Installé partout dans le monde, depuis de nombreuses années, il ne comporte quasiment aucune pièce d'usure, ce qui en fait le système de blocage le moins cher du marché sur quelques années d'utilisation.



- Course : utile : 2800 mm - transversale : 400 mm.
- Raccordement : 3 x 400V+N+T - 2,2 kW.
- Unité hydraulique : en extérieur ou intérieur.
- Longueur totale : 8435 mm.
- Entre-axes portes : minimum 3700 mm
- Temps de blocage : 30 secondes.



Pour vans et petits transporteurs : une baie de chargement adaptée - modèle TP1003

Le transfert des marchandises entre l'intérieur des camionnettes "vans" et l'entrepôt est souvent digne des meilleurs westerns ! Des colis sont perdus, abîmés par les conditions climatiques, et les risques d'accidents corporels sont élevés.

Avec l'aide de quelques grands noms du secteur de la distribution, nous avons développé des baies de chargement parfaitement adaptées aux camionnettes. Les coussins d'étanchéité TP1003 épousent parfaitement la forme très spécifique des camionnettes. Les coussins sont en mousse à très haut pouvoir de compression, recouverte de PVC 950gr/m².

Des rideaux complémentaires optionnels sont disponibles pour s'adapter aux véhicules de différentes hauteurs. Une réservation peut être prévue dans le coussin supérieur pour protéger la caméra de recul installée sur certains véhicules.

Les mini-niveleurs LA1250 en exécution spéciale permettent de rentrer dans les véhicules avec des transpalettes et des diables. Des guide-roues spécifiques sont utilisés pour centrer parfaitement les véhicules par rapport à la baie. Dans le cas des tunnels étroits de chargement, nous proposons également une porte à empilement de conception récente très efficace.





Une souplesse d'utilisation adaptée à tous types de camions et camionnettes. Les tables élévatries de (dé)chargement.

Dans la zone des quais de chargement, la présence d'une table élévatrice permet de charger et décharger camions et camionnettes dont la hauteur ou la largeur de plancher ne sont pas adaptées aux niveleurs de quai.

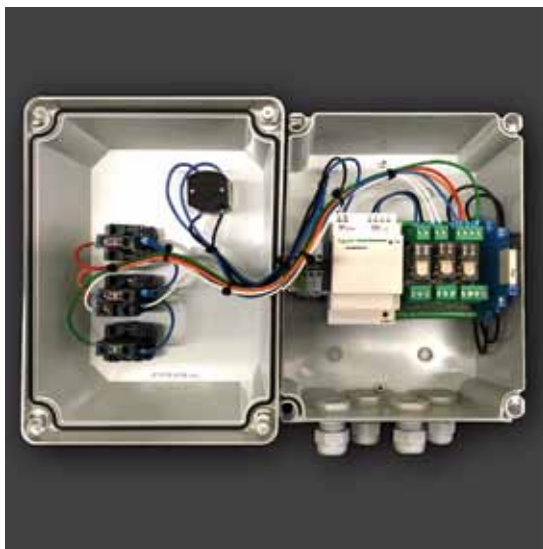
Intégrées dans une fosse, elles permettent également de transférer des charges du niveau de la route au niveau du quai.

Spécifiquement conçues pour l'environnement "lourd" des camions et les charges axiales importantes, nos tables élévatries représentent souvent une solution plus universelle que les niveleurs de quai. De plus elles peuvent être fabriquées sur mesure.

Nos tables élévatries de chargement répondent à la norme EN1570-1 (01/2012). Elles sont testées en usine à leur capacité nominale et calculées mécaniquement pour travailler avec une charge 20% supérieure.

Une réception par un organisme agréé local n'est pas obligatoire car le certificat de conformité confirme le respect de la norme.





Pour une bonne communication entre cariste et chauffeur : les boîtiers de sécurité adaptés à une fonction précise.

Grâce à des boîtiers de sécurité spécifiques, on peut considérablement améliorer la sécurité et l'efficacité du bâtiment en asservissant intelligemment les différents équipements existants (niveleur de quai, porte sectionnelle, sas gonflable) suivant des logiques appropriées.

Ces améliorations peuvent par exemple :

- éviter la chute du chariot-élévateur du quai,
- permettre une bonne coordination entre le cariste et le chauffeur du camion,
- améliorer l'isolation et évitant la perte de frigories d'un entrepôt frigorifique.



Manque de place ou impossibilité de travaux de génie civil ? Les rampes de chargement fixes ou mobiles sont la solution !

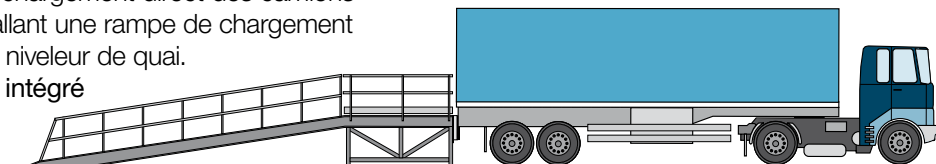
Lorsqu'un bâtiment de logistique est construit à hauteur de voirie, il n'est pas toujours possible de créer une rampe enterrée pour les camions, pour une des raisons suivantes :

- pas assez de place disponible devant le quai,
- réseau d'égouttage inadapté,
- pas d'autorisation de travaux de génie civil.

Si la cadence de travail l'impose, il est malgré tout possible de réaliser le chargement/déchargement direct des camions par chariot-élévateur en installant une rampe de chargement fixe ou mobile, avec ou sans niveleur de quai.

La rampe fixe avec niveleur intégré

et butoirs d'accostage est similaire d'un point de vue sécurité à un niveleur classique.



Le camion recule à quai contre les butoirs. Le niveleur est commandé de la même manière que dans un bâtiment de logistique avec niveleurs intégrés dans la dalle de sol.

Nos rampes présentent la particularité d'être conçues pour une utilisation intensive.

Une gamme incroyablement étendue d'équipements de quai pour les vrais professionnels !



Niveleur à lèvre basculante à angle fixe - Série SPL

Grâce à une technique simple et éprouvée, le modèle SPL est le niveleur qui vous conviendra. Idéal pour une utilisation avec chariot-élévateur à 3 ou 4 roues de masse totale de max. 6t. Groupe électro-hydraulique facilement accessible avec moteur fermé, réservoir et bloc logique hydraulique. Châssis en acier galvanisé à chaud avec 4 supports à l'arrière.



Niveleur à lèvre basculante à angle fixe - Série S

Un bon choix pour les sociétés de transport et les entrepôts de logistique : ce niveleur de bonne taille est le compagnon idéal des semi-remorques. Il bénéficie des toutes dernières innovations techniques : charnières de lèvre ouvertes autonettoyantes, axe de lèvre garanti à vie, plateau en tôle larmée de 8/10 mm qui autorise l'utilisation de chariots-élévateurs à 3 roues sans déformation.



Niveleur à lèvre auto-correctée - Série P

Diminue au maximum les chocs au passage, entre le niveleur et le plateau du camion. Idéal pour la manutention des composants électroniques et informatiques, des fleurs, des bouteilles et de tous les produits fragiles. La lèvre brevetée de la série "P" s'ajuste automatiquement pour être toujours quasi horizontale dans le camion.



Niveleur pour charges lourdes - Série HP

Vous chargez des bobines de papier, des caisses de pièces métalliques ; la série de niveleurs HP 10t et 12t est conçue pour accepter les charges lourdes. Habitué aux cadences intenses, son fonctionnement est très simple. Les généreux IPE soudés sous le plateau, associés à un axe de lèvre de 32 mm et une lèvre de 19/21 mm, sont le gage d'une robustesse à toute épreuve.

Et aussi ...



Le mini-niveleur manuel - LA 2110

Les mini-niveleurs adossés à quai sont une solution simple et économique pour charger et décharger des camions dont le plancher se trouve à moins de 10 cm du niveau de la dalle de l'entrepôt. Ils ont une capacité de 6t dynamique. Par leur pose simple et peu coûteuse, les mini-niveleurs LA 2110 jouissent d'un succès mérité.



Le mini-niveleur électro-hydraulique - HA 2110

Comme son homologue le LA 2110, le mini-niveleur HA présente les mêmes avantages, à la différence qu'il est électro-hydraulique. Une poussée sur le bouton de commande positionne la lèvre sur la plate-forme du camion. En fin de chargement le niveleur revient seul en position de repos. Il est livré en standard avec deux solides butoirs haute résistance qui protègent le niveleur.



La structure de quai Modèle "Alost"

Lorsqu'il n'est pas possible de creuser une fosse dans une dalle d'entrepôt existant ou qu'on ne dispose pas de place suffisante dans l'entrepôt, la structure de quai extérieure devient une solution économique pour placer le niveleur à l'extérieur du bâtiment. Cette structure appelée "Alost" peut être livrée sans ou avec complément d'accessoires tel que garde-corps, escalier latéral.



L'abri pour quai extérieur DOCKHOUSE

Un abri de quai est la solution idéale pour utiliser au mieux la surface de l'entrepôt, obtenir une meilleure isolation, éviter tout problème avec la dalle de sol, protéger le bâtiment en maintenant les camions à distance. Cette solution est également beaucoup plus flexible car elle permet de ne mettre des niveleurs qu'aux endroits indispensables.



Sas à rideaux et cadre rétractable - WL574

Le sas WL574 est prévu pour un usage universel. Il est pourvu d'un cadre en profil d'aluminium extrudé et anodisé, recouvert d'une toile de vinyle blanc. Cette toile laisse passer la lumière, permettant ainsi de garder une grande luminosité à l'intérieur du sas lors du (dé)chargement. Les parties avant et arrière sont reliées entre elles par des bras articulés.



Sas gonflable à haut pouvoir isolant - WI

Les sas gonflables WI conviennent parfaitement aux applications de maintien d'une température constante dans les entrepôts frigorifiques. Grâce à ce sas, une isolation optimale peut être obtenue pour tout type de camions. Les coussins sont réalisés en Cordura très résistant à l'usure et à l'humidité extérieure.



Sas à bourrelets et coussin supérieur - TP1003

Les sas à bourrelet à haut pouvoir isolant sont les mieux adaptés aux applications impliquant le maintien d'une température constante. Le sas TP1003 est conçu pour les flottes de camions aux dimensions similaires. Les coussins sont remplis de mousse résistante à la plupart des solvants, produits chimiques, moisissures et champignons.



Feux de signalisation à LED multiple - TL2 et TL3

Les feux de signalisation LED multiples apportent au chauffeur une information claire, avant, pendant et après le transbordement de son camion. Il sait très exactement s'il doit rester à quai ou s'il peut partir. Les lampes à LED multiple donnent une luminosité parfaite de jour comme de nuit pour une consommation réduite. Choix possible entre des feux double (TL2) ou triple (TL3).



Les butoirs en caoutchouc.

D'un coût inférieur aux butoirs pour usage intensif, de différentes épaisseurs et de formes, les butoirs en caoutchouc fixes répondent aux attentes de base. Grâce à leur symétrie, ils sont interchangeables.



Les butoirs "haute résistance" PE

Le butoir PE est constitué d'une cassette en acier galvanisé à chaud de 8 mm d'épaisseur, intégrant 2 amortisseurs en caoutchouc et une plaque frontale en PE. Cette plaque est extrêmement résistante aux usures verticales et frontales. Elle est symétrique, ce qui permet, en cas d'usure localisée, de l'utiliser une deuxième fois en la retournant, voire 4 fois en permutant les butoirs gauche et droit.



La lampe de quai Modèles DL et DLS

La norme EN12464-2 fixe la valeur de minimum 100 lux pour l'intérieur des remorques. Les lampes de quai modèles DL et DLS éclairent l'intérieur du camion et facilitent le chargement et le déchargement de la marchandise. Le modèle DLS est muni d'un amortisseur de choc. Deux longueurs disponibles.



Les guide-roues Modèle GR

Les guides-roues représentent un des investissements les plus utiles pour la sécurité du personnel et la pérennité du matériel et du bâtiment ! Grâce au centrage obligé, les camions se présentent bien perpendiculairement au quai. La lèvre du niveleur repose parfaitement sur le plateau des camions. Ils sont aussi un bon point de repère.



Rue Nestor Martin, 315 - B-1082 Bruxelles
Tél. : +32.2.464.48.10
info@tecsi.be
www.tecsi.be