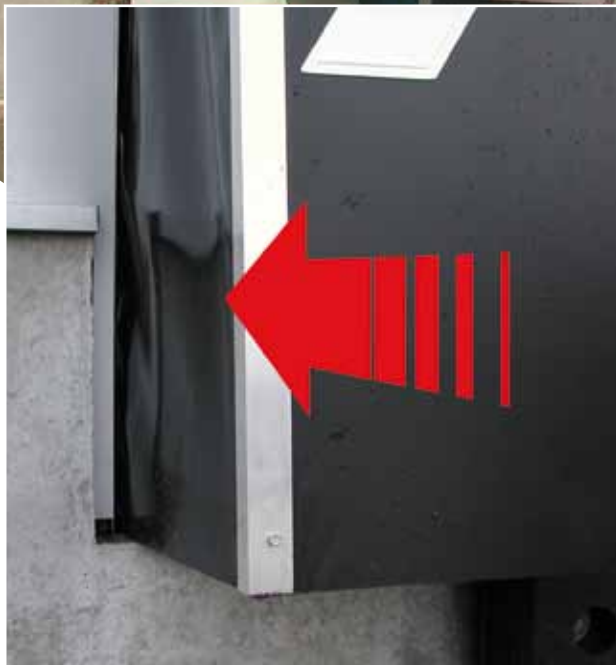


Ons gamma van gordijnshelters,
kussenshelters en
shelters met opblaasbare kussens

Dockshelters



- Isolatie tegen slechte weersomstandigheden.
- Bescherming tegen indiscrete blikken.
- Standaardafmetingen en op maat.
- Behoud van de binnentemperatuur.



Gordijnshelters
met indrukbaar frame
van verzinkt staal.

model WE574

De beste prijs/kwaliteits-
verhouding.

De laadkaai is de plaats die het meest blootstaat aan slechte weersomstandigheden en indiscrete blikken.

Door dockshelters te installeren aan de laad-/loszones van een gebouw, vermindert men de warmte- of koudeverliezen. De dockshelter zorgt dus voor een goede thermische bescherming en vormt ook een efficiënt scherm tegen stof, vocht, insecten en ... indiscrete blikken.

De gordijnshelters zijn de meest universele en zijn perfect geschikt voor de meeste toepassingen. Ze zijn gemonteerd op een vast of indrukbaar frame.

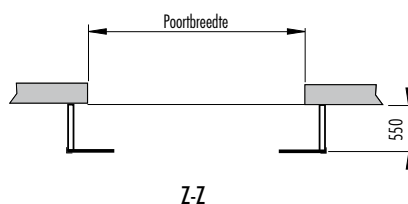
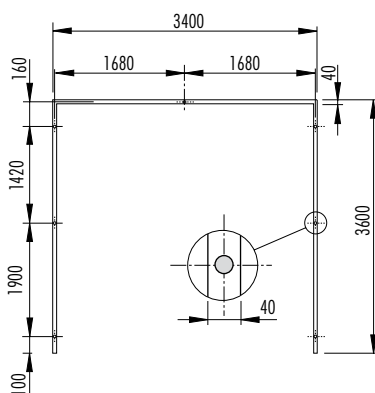
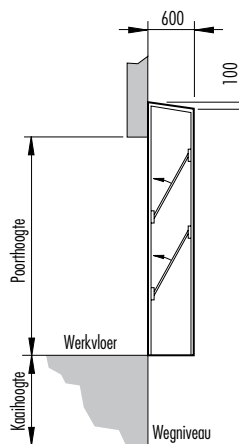
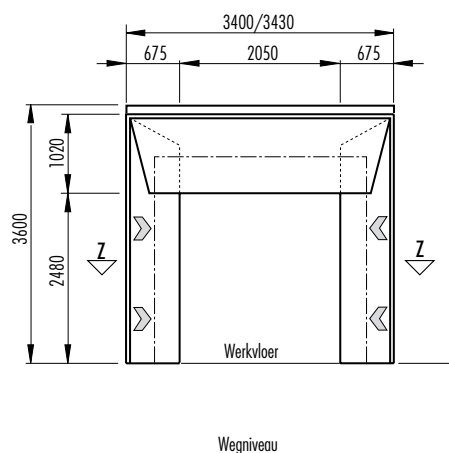
Bij het model WE574 gaat het om een indrukbaar frame.



Deze dockshelter is geschikt voor universeel gebruik. Door zijn eenvoud en materiaalkeuze is de WE574 een zeer prijsvoordelige shelter. Hij heeft een diepte van 550 mm. Hij is uitgerust met een frame in thermisch verzinkte stalen buizen, bekleed met een zwart vinyldoek (Bisonyl 620 g/m²). Het voor- en achterframe zijn verbonden door scharnierarmen van verzinkt staal. Dankzij dit systeem kan de shelter manoeuvreerfouten opvangen. De voorkant is afgewerkt met een hoekprofiel van geanodiseerd aluminium.

De gordijnen zijn van zwarte PVC 3 mm met twee lagen nylonweefsel en één paar thermisch verlijmden pijlen. Het bovengordijn is met de zijgordijnen verbonden door een elastiek voor een betere afdichting. De afmetingen van de dockshelters moeten gekozen worden in functie van de kaaihoogte en het type vrachtwagens. Voor klassieke opleggers bedraagt de aanbevolen kaaihoogte 1250 mm. Om de vrachtwagens te centreren en de chauffeurs te helpen, raden we aan een lijn op de grond aan de kant van de chauffeur te schilderen en wielgeleiders aan te brengen.

Schema van het model WE574-H3600



Standaardmodel WE574-H3600

Buitenafmetingen (b x h x d):
3400 x 3600 x 550 mm.
Hoogte bovengordijn: 1020 mm.
Breedte zijgordijnen: 675 mm.

Andere modellen:

- WE574-H3400: hoogte 3400 mm,
- gordijnen op maat:
bovengordijn max. 1400 mm,
zijgordijnen max. 750 mm.

Opties :

- onderkussens (bottom pads):
WE-BP550,
- nummer: in plaats van het
STERTIL-logo.



Gordijnshelters
met indrukbaar
aluminium frame.

model WL574

Ze vangen manoeuvreerfouten van de chauffeurs op.

De gordijnshelters zijn de meest universele en zijn perfect geschikt voor de meeste toepassingen. Ze zijn gemonteerd op een vast of indrukbaar frame.

Bij het model WL574 gaat het om een indrukbaar frame van geëxtrudeerd en geanodiseerd aluminium, bekleed met een wit vinyldoek. Dit doek laat het licht door, waardoor een goede zichtbaarheid in de shelter tijdens het laden en lossen behouden blijft.

Het voor- en achterframe zijn verbonden door aluminium schamierarmen, gemonteerd op scharnieren met een omegaprofiel van kunststof.

Dankzij dit systeem kan de shelter manoeuvreerfouten opvangen. De voorkant is afgewerkt met een hoekprofiel van geanodiseerd aluminium.



De standaardgordijnen zijn van zwarte PVC 3 mm met twee lagen nylonweefsel en twee paar thermisch verlijmdde pijlen. Het bovengordijn is met de zijgordijnen verbonden door een elastiek voor een betere afdichting.

De afmetingen van de dockshelters moeten gekozen worden in functie van de kaaihoogte en de soorten vrachtwagens.

Voor klassieke opleggers bedraagt de aanbevolen kaaihoogte 1250 mm.

Om de vrachtwagens te centreren en de chauffeurs te helpen, raden we aan een lijn op de grond aan de kant van de chauffeur te schilderen en wielgeleiders aan te brengen.

Standaardmodel WL574-34x36-P600

Buitenafmetingen (b x h x d):
3430 x 3600 x 600 mm.
Bovengordijn: 1020 mm,
zijgordijnen: 675 mm.

Andere modellen:

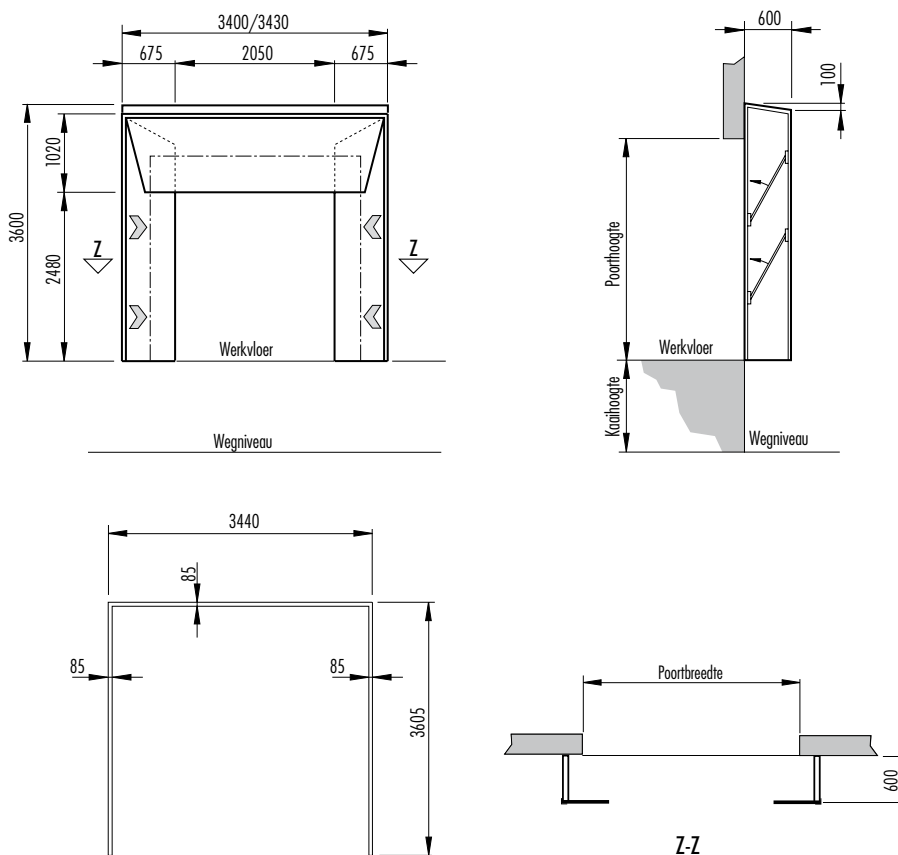
- WL574-34x36-P750:
diepte 750 mm,
- WL574-34x36-P900:
diepte 900 mm,
- op maat: hoogte max. 5000 mm,
breedte max. 3800 mm,
- gordijnen op maat:
 - bovengordijn: max. 1400 mm,
 - zijgordijnen: max. 750 mm.

Opties :

- onderkussens (bottom pads):
WL-BP600 / WL-BP750
en WL-BP900,
- zwart projectiedoek,
- vinyl met baleinen 950 g/m²:
WL544,
- Powerflex® (*) met baleinen:
WL554 (*),
- nummer: in plaats van het
STERTIL- logo,
- laag gordijn voor rijwegmodel
(PVC 950 g/m², max. breedte:
3500 mm).

(*) : Powerflex® is een gedeponeerd handels-
merk van STERTIL.
Gordijn van PP (polyurethaanpolyether)
dat zeer slijtbestendig is bij lage
temperaturen - dikte 1 mm.

Schema van het model WL574-34x36-P600





Gordijnen Powerflex® (optie)



Standaard gordijnen in PVC



Gordijnshelters
met vast frame
voor een langere levensduur.

model WSP574

Voor intensief
gebruik.

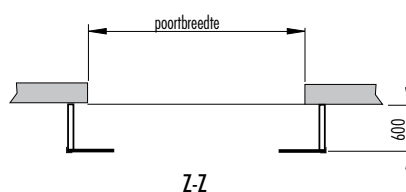
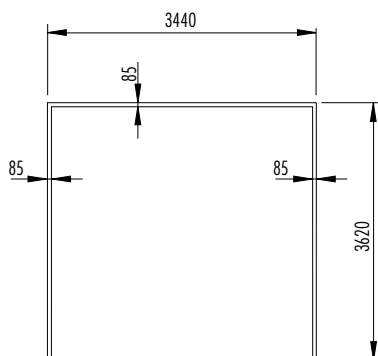
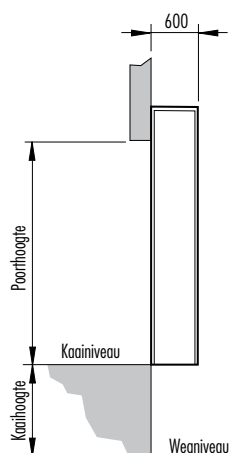
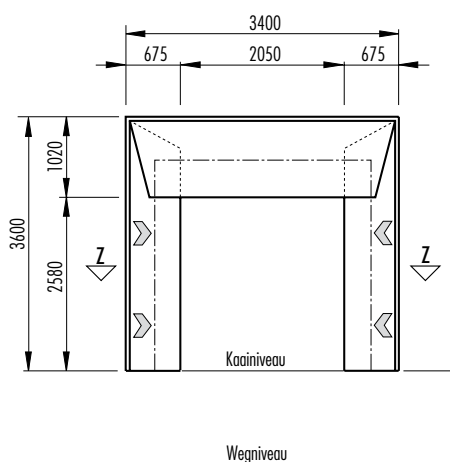
De gordijnshelters zijn de meest universele en zijn perfect geschikt voor de meeste toepassingen. Ze zijn gemonteerd op een vast frame of een indrukbaar frame dat fragieler is, maar bestand is tegen het eventueel achteruitrijden van een vrachtwagen tegen het frame.

De gordijnshelter WSP574 heeft een vast frame voor een zeer lange levensduur in combinatie met HD-console en wielgeleiders.



Deze dockshelter is geschikt voor intensief gebruik. Hij heeft een diepte van 600 mm.
 Hij heeft een frame in sandwichpanelen van 40 mm met polystyreen-isolatie. De buitenkleur is lichtgrijs. Het bovenpaneel is plat. De voorkant is afgewerkt met een hoekprofiel van geanodiseerd aluminium.
 De gordijnen zijn van zwarte PVC, 3 mm dik, met twee lagen nylonweefsel en twee paar thermisch verlijmdde pijlen.
 We raden aan om wielgeleiders en HD-consoles (optie) te installeren.

Schema van het model WSP574-34x36-P600



Model WSP574-34x36-P600

Buitenafmetingen (b x h x d):
 3400 x 3600 x 600 mm.
 Hoogte bovengordijn: 1020 mm.
 Breedte zijgordijnen: 675 mm.

Opties :

- de onderkussens (optie) drukken het doek tegen de vrachtwagen en zorgen voor een goede afdichting,
- HD-consoles voor goede bescherming van de shelter,
- andere afmetingen: hoogte, breedte en diepte 750 of 900 mm,
- gordijnen Powerflex® (*).

(*) : Powerflex® is een gedeponeerd handelsmerk van STERTIL.
 Gordijn van PP (polyurethaanpolyether) dat zeer slijtbestendig is bij lage temperaturen - dikte 1 mm.



Kussenshelter
met hoog isolerend
vermogen.

model TP1003

Ideaal voor het behoud van
een constante temperatuur!

De kussenshelters met hoog isolerend vermogen zijn het best geschikt voor toepassingen waarbij een constante temperatuur behouden moet blijven.

De shelter TP1003 is ontworpen voor vrachtwagenvloten met gelijkaardige afmetingen.

De kussens zijn gevuld met schuim, dat bestand is tegen de meeste oplosmiddelen, chemicaliën, vocht en schimmels. Dit schuim heeft een samendrukingscapaciteit van 98 %. Het steunframe is van verzinkt staal met een dikte van 3 mm. Beschermende versterkingen met schubpatroon, bekleed met zwarte PVC 950 g/m².

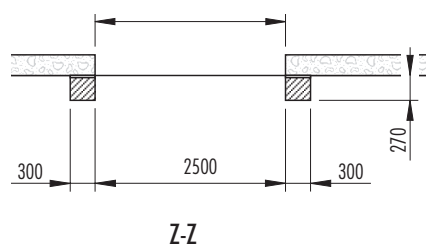
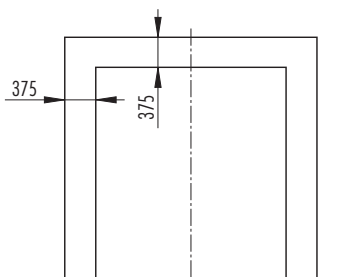
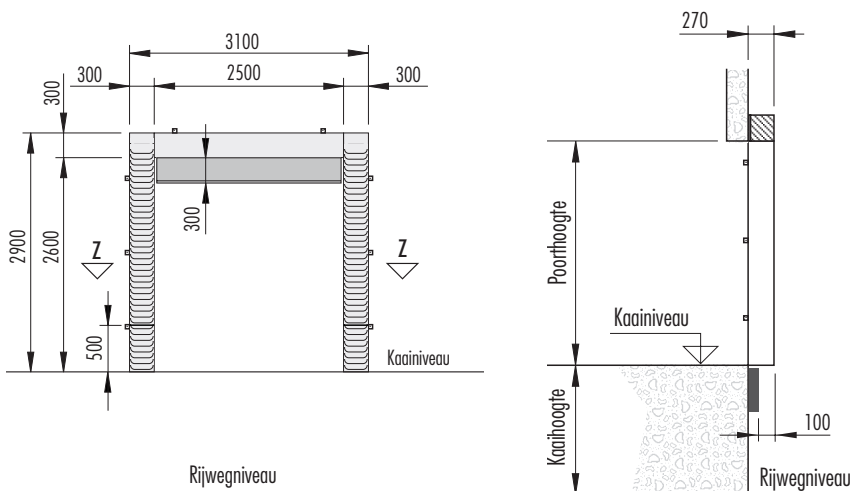
Standaardafmetingen van de kussens: 300 x 270 mm (breedte x diepte).

Afdichtend kussen TP 1003-P270-TFE1

- Aangepast aan poortopeningen b 2500 x h 2600 mm
- Kussens in schuim, bekleed met zwarte PVC 950 g/m²
- Steunframe in verzinkt staal
- Beschermende verstevigingen met schubpatroon PVC 950 g/m²
- Centrale gele markering 350 mm
- Totale breedte: 3100 mm
- Totale hoogte: 2900 mm
- Diepte: 270 mm
- Breedte van de kussens: 300 mm
- Met bovendien: bovenkussen voorzien van een gordijn van 300 mm hoog, zijkussens in 2 elementen, hoogte onderkussen: 500 mm



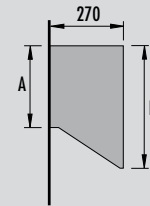
Schema van het model TP1003-P270-TFE1



Opties :

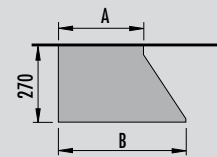
- andere afmetingen:
 - breedte: 350 / 400 / 450 mm,
 - diepte: 300 / 350 / 400 mm,
- bovenkussen voorzien van een gordijn van 300 mm hoog,
- gordijn PVC 950 g/m² van 800 mm in plaats van het bovenkussen,
- hoogte bovenkussen: 400 / 450 / 600 mm,
- afgeschuind bovenkussen:

A	B
200 mm	450 mm
300 mm	450 mm
300 mm	600 mm
450 mm	600 mm

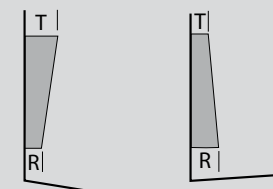


- zijkussens in 2 elementen:
 - onderelement van 500 of 1000 mm,
- afgeschuinde zijkussens:

A	B
200 mm	350 mm
250 mm	300 mm
250 mm	350 mm
250 mm	450 mm
300 mm	350 mm
300 mm	450 mm



- onderkussen: max. afmetingen: (h x b) 300 x 3000 mm,
- steunstructuur in gelakt of thermisch verzinkt staal om de diepte van de shelter te vergroten,
- centrale gele markering over de volledige hoogte,
- uitvoering voor hellende vrachtwagen:





Dockshelter met zijkussens
en opblaasbaar bovenkussen
met hoog isolerend vermogen.

model T11003

Ideaal voor vrachtwagens
met variabele hoogte.

De dockshelter T11300 is een uitstekende keuze voor maximale isolatie van aandockende vrachtwagens.

Dankzij zijn opblaasbaar bovenkussen kan hij zich aanpassen aan verschillende vrachtwagenhoogtes.

De zijkussens zorgen voor een perfecte isolatie, namelijk van de spleet tussen de naar buiten geklapt deuren en de oplegger.

Het gebruik ervan in koelruimtes vermindert in grote mate het verlies van koude-eenheden tijdens het laden en lossen van vrachtwagens.



Deze shelter heeft een uitstekend isolerend vermogen. Hij bestaat uit zijkussens en een opblaasbaar bovenkussen. De zijkussens zijn gevuld met schuim dat bestand is tegen de meeste oplosmiddelen, chemicaliën, vocht en schimmels.

Dit schuim heeft een samendrukkingscapaciteit van 98 %. De kussens zijn bekleed met PVC 950 g/m² en zijn bevestigd op een steun van verzinkte staalplaat. Ze hebben beschermende versterkingen in een schubpatroon.

Het opblaasbaar bovenkussen van 1350 mm zorgt voor een perfecte afdichting van het dak van de vrachtwagen. Het is gemaakt van zeer bestendig, zwart Cordura.

De ventilator in gegoten staal en de motor vormen een geheel, dat onder het bovenpaneel geplaatst wordt.

Men moet de kussens laten leeglopen bij vertrek of aankomst van een vrachtwagen.

Wielblokkering met koppeling is sterk aangeraden.

Standaardmodel: TI1003-L35xH36

- Buitenbreedte: 3500 mm.
- Buitenhoogte: 3600 mm.
- Poortopening (b x h):
2600 x 3000 mm.

Zijkussens:

- steunplaat van verzinkt staal 3 mm,
- beschermende schubben op de zijkussens in PVC 950 g/m²,
- diepte: 270 mm,
- breedte: 250/300 mm afgeschuind.

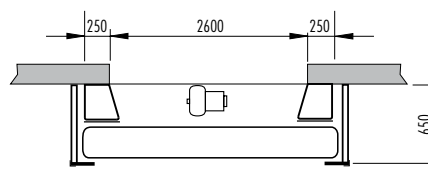
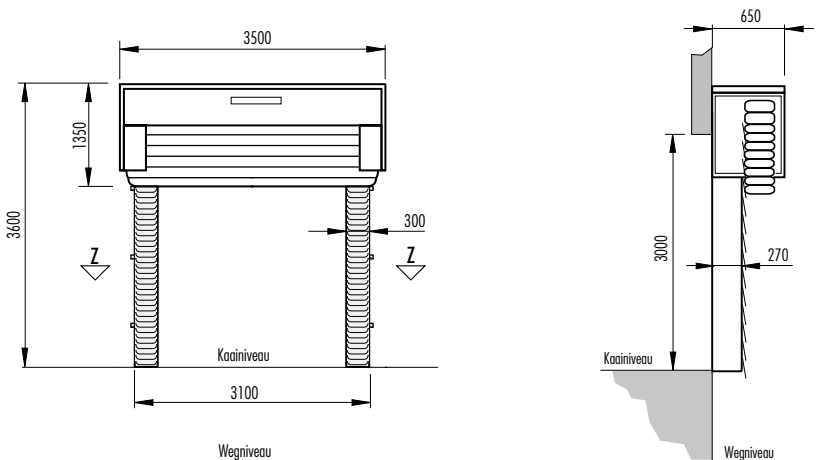
Opblaasbaar bovenkussen:

- stevige structuur met isolerende panelen van verzinkt staal (lichtgrijs),
- kussens van Cordura 360 g/m²,
- beschermgordijnen van vinyl 1600 g/mm²,
- bovenpaneel plat dak,
- diepte: 650 mm,
- hoogte van het opgeblazen bovenkussen: 1350 mm,
- met lagedrukmotor
3 x 400 V 50 Hz, 0,53 kW,
- opblazen in 15 sec, leeglopen met tegengewicht.

Opties :

- andere afmetingen op maat,
- zijkussens in 2 elementen,
- bovenkussen: 1750 mm.

Schema van het model TI1003-L35xH36





Opblaasbare
dockshelters
met hoog isolerend vermogen.

model WI

Voor een perfecte
isolatie.

Door dockshelters te installeren aan de laad-/loszones van een gebouw, vermindert men de warmte- en koudeverliezen. De dockshelter WI zorgt voor een goede thermische bescherming en vormt ook een efficiënt scherm tegen stof, vocht, insecten en ... indiscrete blikken.

De opblaasbare shelters WI zijn perfect geschikt voor het behoud van een constante temperatuur in de koelruimtes. Met deze dockshelter bereikt u een optimale isolatie voor alle soorten vrachtwagens. De kussens zijn gemaakt van Cordura, dat zeer goed bestand is tegen slijtage en vocht. De zwarte gordijnen zijn van vinyl 1600 g/m². Frame in sandwichpanelen van 40 mm met polystyreenisolatie met lichtgrijze buitenkleur.



Ventilator van 3 x 400 V (0,37 kW /1300 m3/h); de kussens blazen zich op in ± 15 sec en trekken weer samen in ± 25 sec. Geleverd met een bedieningskast IP54, thermische beveiliging en indicatielamp.

Buitenafmetingen (b x h x d):

model WI300-21-23: 3500 x 3600 x 815 mm.

Afmetingen van de opgeblazen kussens:

zijkussens: 750 mm, bovenkussen: 1350 mm.

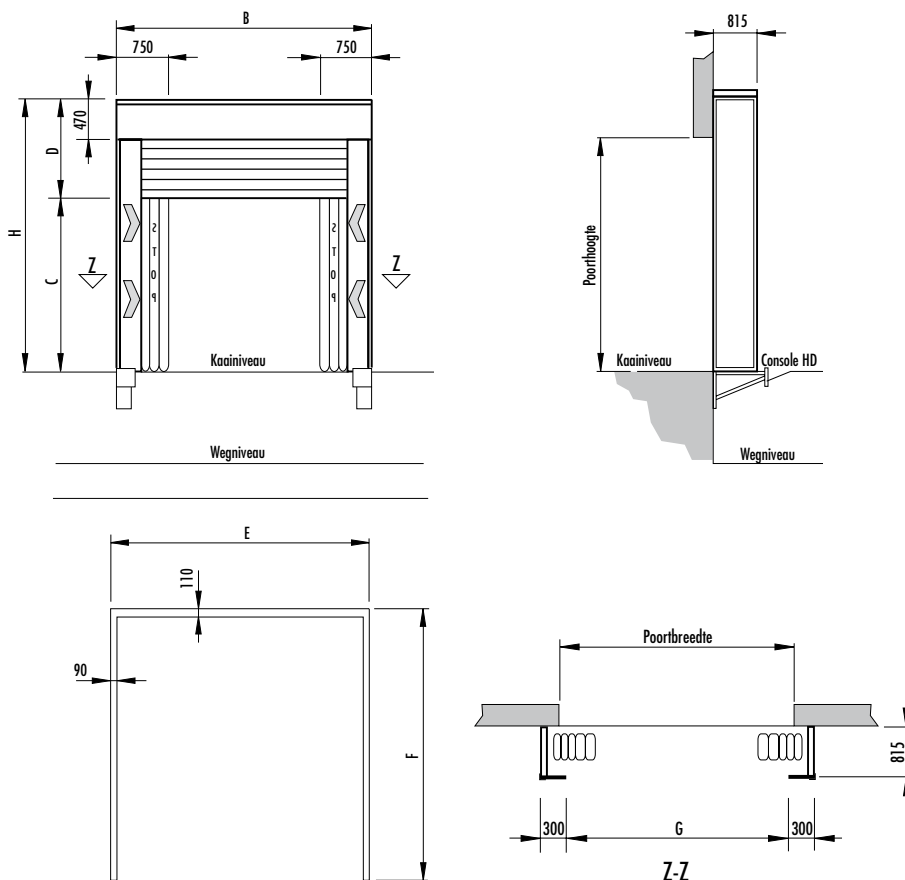
Men moet de kussens laten leeglopen bij vertrek of aankomst van een vrachtwagen.

Wielblokkering met koppeling is sterk aangeraden.

De dockshelter WI bestaat in verschillende afmetingen en is geschikt voor alle soorten vrachtwagens.

Model	Buitenafmetingen (mm) (L x H)	Hoogte (mm) bovenkussen (D)
WI 300-21-23	3500 x 3600	1350
WI 300-21-19	3500 x 3600	1750
WI 302-23-23	3700 x 3600	1350
WI 302-23-19	3700 x 3600	1750
WI 303-21-27	3500 x 4000	1350
WI 303-21-23	3500 x 4000	1750
WI 304-23-27	3700 x 4000	1350
WI 304-23-23	3700 x 4000	1750
WI 305-21-24	3500 x 4700	1350
WI 305-21-30	3500 x 4700	1750
WI 307-23-34	3700 x 4700	1350
WI 307-23-30	3700 x 4700	1750

Schema van het model WI



Opties :

- beschermende HD-consoles,
- andere diepte: max. 1200 mm,
- ventilator aan de buitenkant onder een kap,
- extra zijgordijnen aan de binnenkant voor afdichting van de ruimte van de vrachtwagendeurscharnieren,
- diepte van de dockshelter: 1015 mm,
- paar hoekkussens voor ondergordijnen: 450 x 150 x 150 mm
- versteviging van de 2 zijstroken door POWERFLEX® (*),
- idem als hierboven met extra slijtschubben.

(*) : Powerflex® is een gedeponeerd handelsmerk van STERTIL. Gordijn van PP (polyurethaanpolyether) dat zeer slijtbestendig is bij lage temperaturen - dikte 1 mm.



Model	Buitenafmetingen (mm) (b x h x d)	Hoogte (mm) bovenkussen (D)
WIS 300-22-23	3500 x 3600 x 915	1350
WIS 300-22-19	3500 x 3600 x 915	1750
WIS 300-22-17	3500 x 3600 x 915	1950
WIS 300-22-13	3500 x 3600 x 1015	2300
WIS 302-24-23	3700 x 3600 x 915	1350
WIS 302-24-19	3700 x 3600 x 915	1750
WIS 303-22-27	3500 x 4000 x 915	1350
WIS 303-22-23	3500 x 4000 x 915	1750
WIS 303-22-21	3500 x 4700 x 915	1950
WIS 303-22-17	3500 x 4000 x 1015	2300
WIS 304-24-27	3700 x 4000 x 915	1350
WIS 304-24-23	3700 x 4000 x 915	1750
WIS 305-22-34	3500 x 4700 x 915	1350
WIS 305-22-30	3500 x 4700 x 915	1750
WIS 305-22-28	3500 x 4700 x 915	1950
WIS 305-22-24	3500 x 4700 x 1015	2300
WIS 307-24-34	3700 x 4700 x 915	1350
WIS 307-24-30	3700 x 4700 x 915	1750

Opties :

- consoles voor ondersteuning en bescherming
- diepte: 915 / 1015 / 1100 / 1200 mm,
- afdichtende onderkussens.

Dockshelter met zijgordijnen en opblaasbaar bovenkussen voor variabele hoogte.

model WIS

Ideaal voor vrachtwagens met variabele hoogte.

De dockshelter WIS is een compromis tussen de klassieke gordijnshelter met vast frame in sandwichpanelen en de volledig opblaasbare dockshelter.

De opblaasbare zijgordijnen zijn onderhevig aan sterke slijtage en vereisen dus vaak dure opties bij intensief verkeer. Door het gecombineerd gebruik van de enkele zijgordijnen en een opblaasbaar bovenkussen is aanpassing aan vele types vrachtwagens mogelijk, met een verlaging van het investeringsbudget en een langere levensduur van de volledige dockshelter.

De karakteristieken qua opblazen/leeglopen en qua veiligheid/gebruik zijn dezelfde als bij de WI.



Gordijnshelters
voor bestelwagens.

model WSTP

Ideaal voor bestelwagens
voor expresvervoer.

Het overladen van de goederen tussen de bestelwagens ("vans") en het magazijn doet vaak aan een western denken! Colli's gaan verloren, worden beschadigd door de klimaatomstandigheden en er zijn grote risico's voor lichamelijke letsels.

Samen met enkele grote namen in de distributiesector hebben we laadperrons ontwikkeld, die perfect geschikt zijn voor bestelwagens.

De kussenshelters TP1003 passen perfect bij de zeer specifieke vorm van de bestelwagens. De kussens zijn gevuld met schuim met een zeer hoge samen-drukkingscapaciteit, bekleed met PVC 950 g/m².

Extra gordijnen zijn als optie te verkrijgen om geschikt te zijn voor voertuigen van verschillende hoogtes. Een uitsparing kan in het bovenkussen voorzien worden om de bij sommige voertuigen geïnstalleerde achteruitrijcamera te beschermen.

Opties :

- opblaasbaar bovenkussen 1350 mm,
- kaaineuskussen (b x h x d): 2160 x 200 x 180 mm, verstevigd aan 2 kanten,
- steuncaissons van verzinkt staal voor aanpassing aan specifieke omstandigheden.



Aansluitvlak.

Het aansluitvlak van de dockshelters moet glad en vlak zijn om een perfecte afdichting te verzekeren.

Het moet de drukkracht van de vrachtwagen op de gordijnen en het eigengewicht van de dockshelters (in totaal ongeveer 400 kg) kunnen opvangen.

Wanneer de dockshelter op een gevelbeplating aangebracht moet worden, is het aangeraden om een frame in vlakke plaat met afdruipprofiel te voorzien.

De afmetingen die voor dit frame voorzien moeten worden, zijn de buitenafmeting van de dockshelter + 40 mm in de breedte en + 20 mm in de hoogte.

